

Измерение уровня в дренажной емкости

Осуществляется четырьмя поплавковыми датчиками, размещенными на вертикальной стенке резервуара и аналоговым датчиком LE1

По дискретным датчикам происходит формирование команд на запуск или останов насосов

Алгоритм работы

Нижний поплавковый датчик LL. Если системы фиксирует срабатывание датчика, то это означает что емкость почти пустая и важно отключить дренажные насосы, во избежании их работы на холостом ходу

Средний поплавковый датчик L. Когда он появляется, то система фиксирует что уровень достаточно сильно прибавился и формирует разрешение на запуск дренажного насоса

Средний поплавковый датчик H. Когда он появляется, то система фиксирует что уровень поднялся достаточно критично и к работающему насосу подключает второй. Когда уровень приближается к границе L, то второй насос отключается

Верхний поплавковый датчик HH. Если системы фиксирует срабатывание датчика, то включает оба насоса и пересылает аварийное событие на смартфоны обслуживающей организации

Дренажные насосы

У каждого из насосов считается время наработки. При первом включении выбирается тот насос, который имеет наименьшую наработку по часам. В случае, если на насос была подана команда, а не пришла информация, что он включился, то осуществляется попытка включения другого насоса. Система пересылает аварийное событие на смартфоны обслуживающей организации **про контроль насосов по выходу на режим. Если один из насосов не вышел на режим по датчику давления на соответствующем трубопроводе, то включается второй насос.**

Кнопка аварийного останова

При отжатой кнопке (разомкнутое состояние) Насосы отключаются. Система пересылает аварийное событие на смартфоны обслуживающей организации

Датчик открытия шкафа

Система пересылает аварийное событие на смартфоны обслуживающей организации

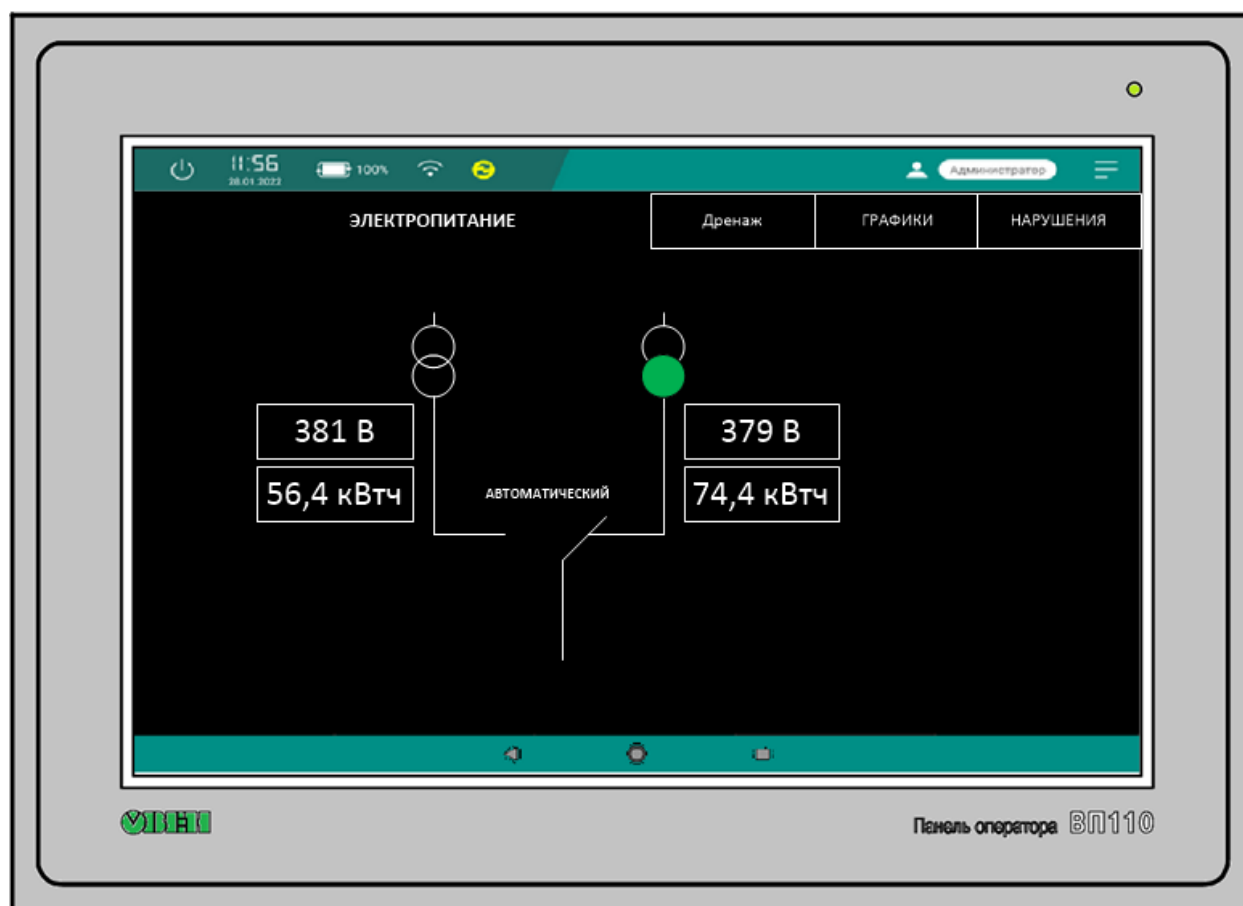
Датчик открытия люка

Система пересылает аварийное событие на смартфоны обслуживающей организации

Режимы работы

В автоматическом режиме выполняется алгоритм автоматического управления.

В ручном управление осуществляется с кнопок, защиты и логика не действует.





Панель оператора ВП110

ВРЕМЯ	Сообщение	Время квитирования
12-27 18:48	Уровень в резервуаре 2 предельно низкий	
12-27 18:48	Неисправность ультрафиолетового очистителя	
12-27 18:48	Неисправен датчик РТ2	



Панель оператора ВП110