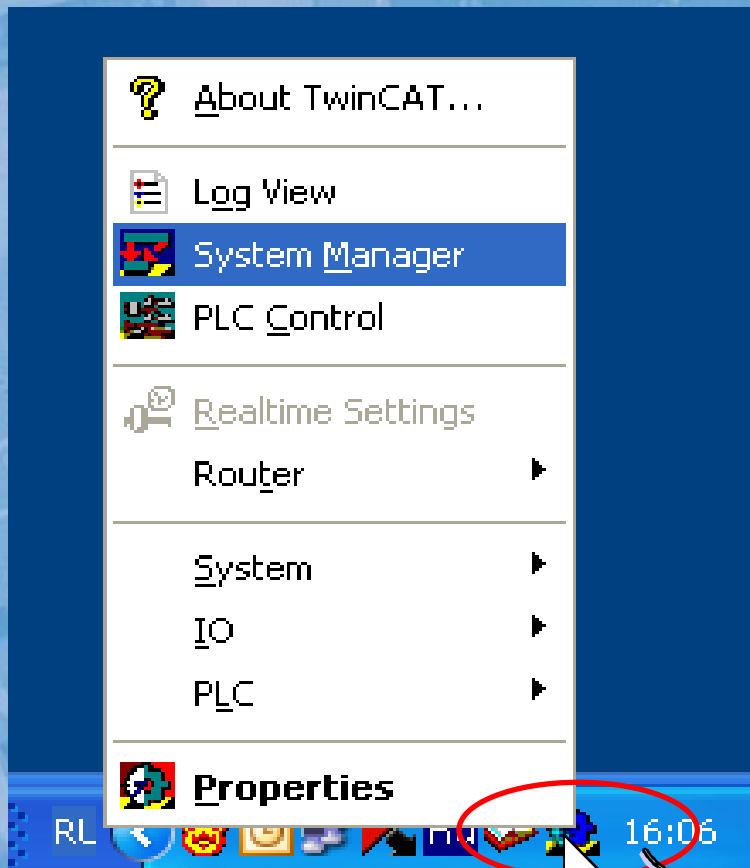


Работа с контроллером VS9000

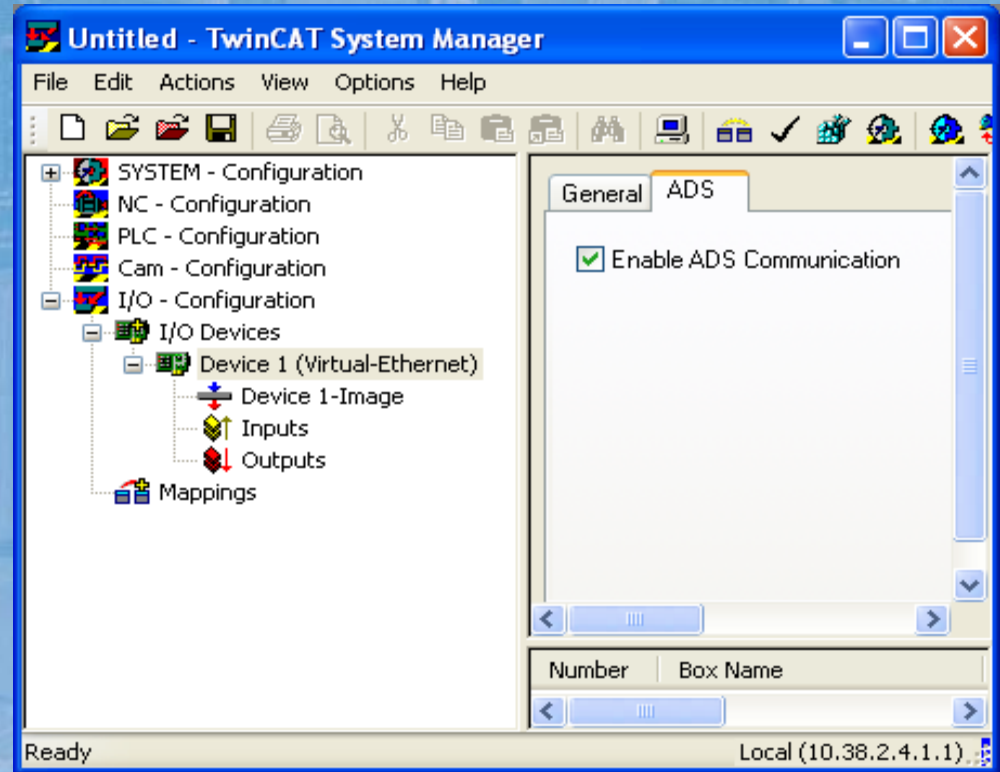
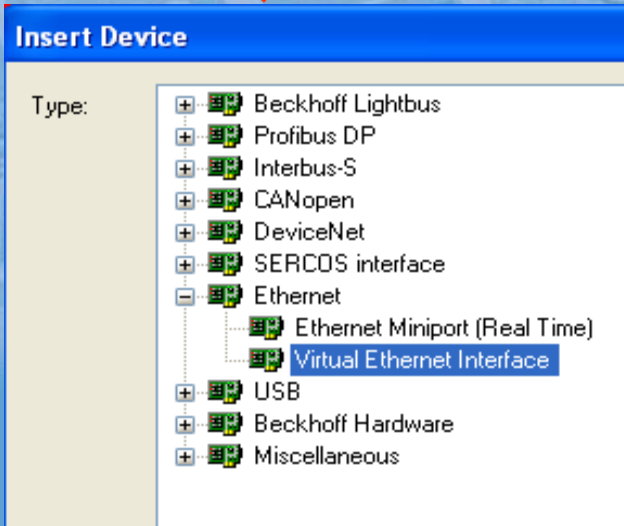
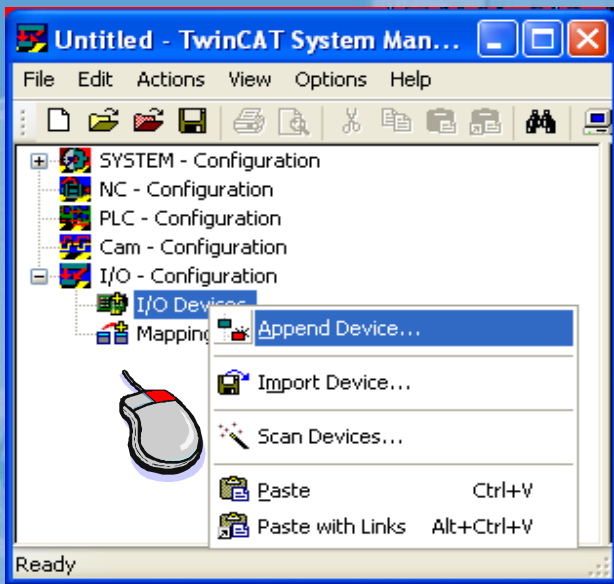


Конфигурирование VS9000

- Открыть ПО System Manager

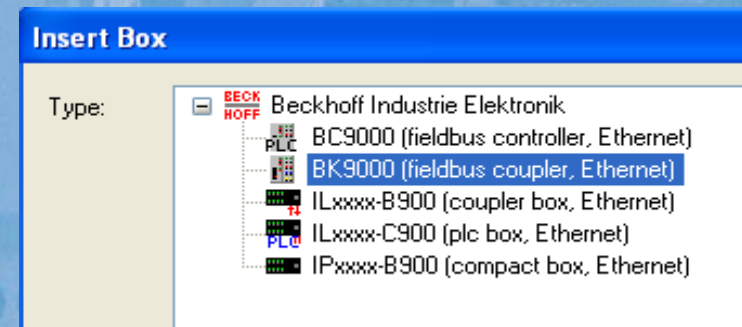
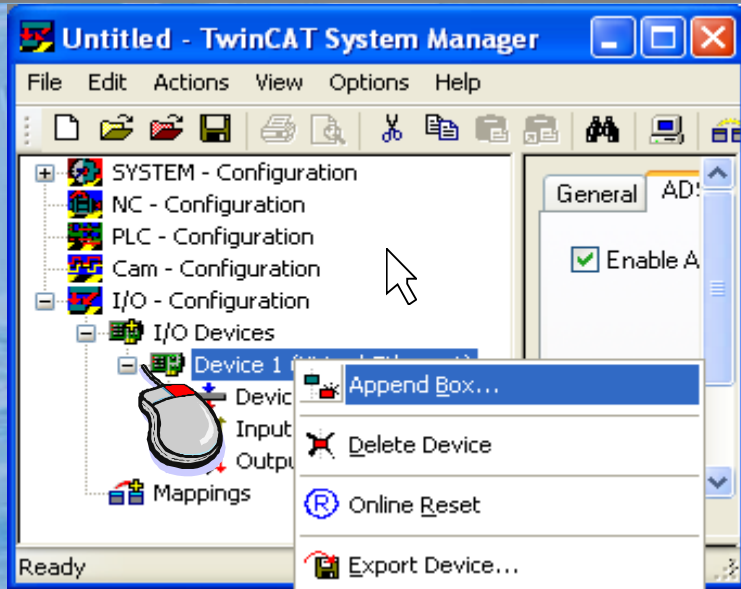


System Manager : Добавление мастера шины

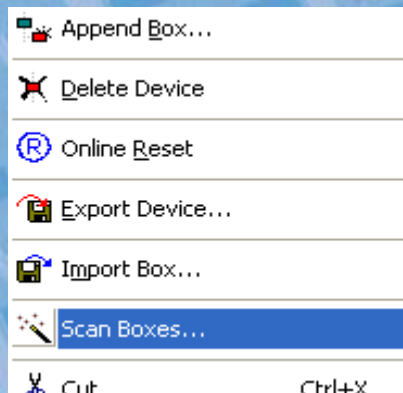


System Manager: Добавление ведомых устройств

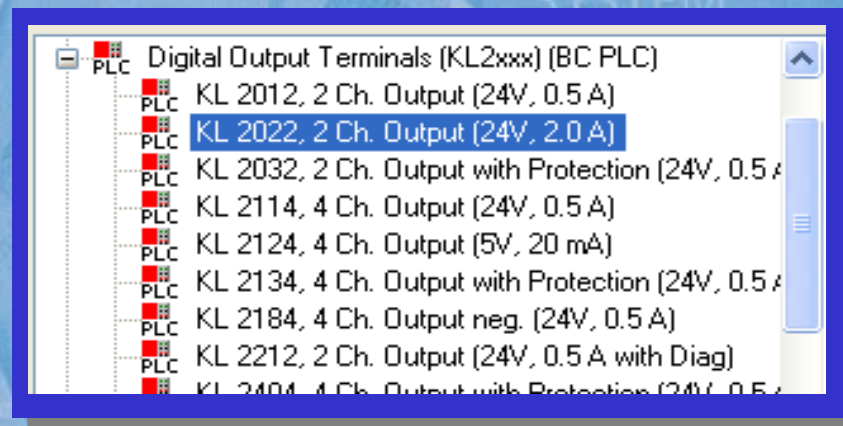
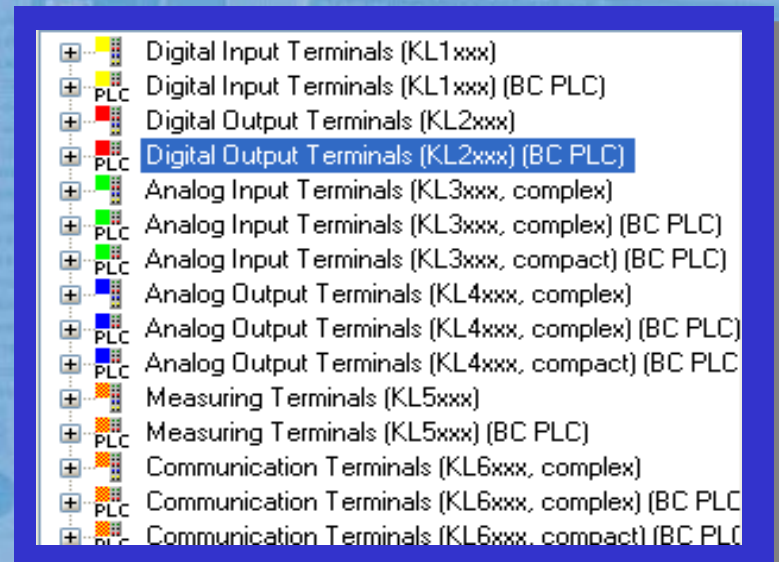
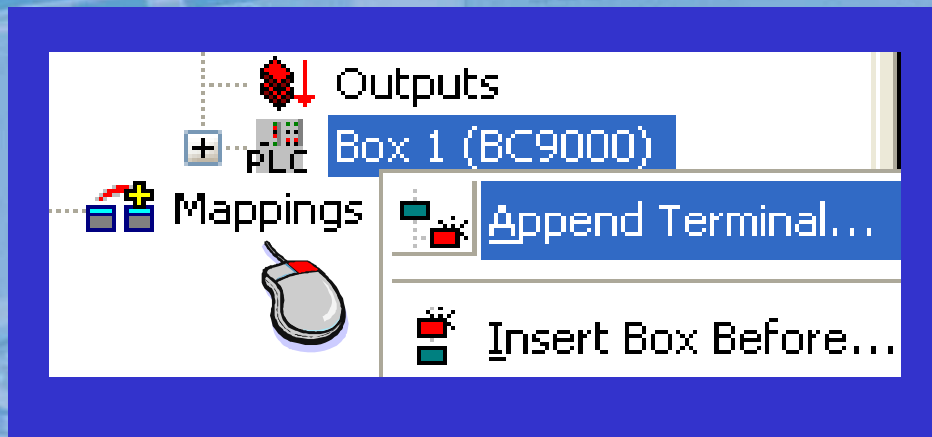
В ручную



Или автоматически

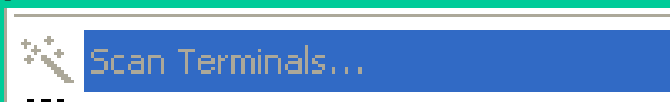


System Manager: Добавление модулей



1. Добавить модуль
2. Выбрать нужную группу in/out...
3. Выбрать модуль
4. Повторить шаги 1..3

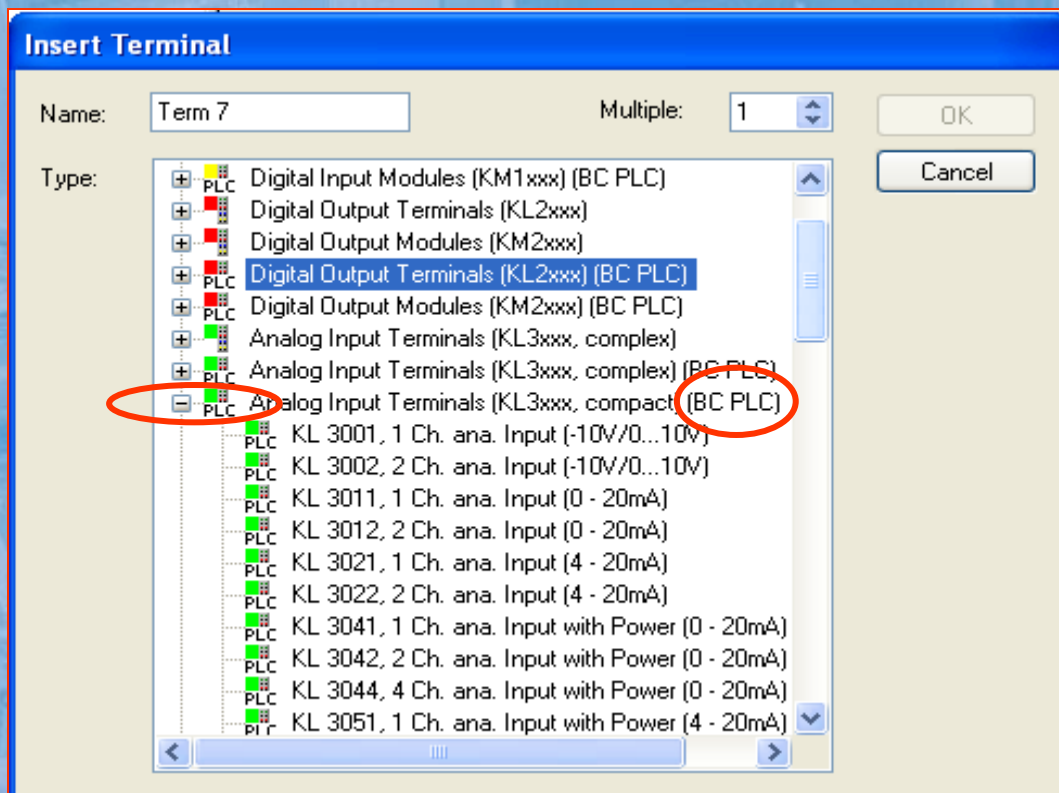
Или ...



TwinCAT автоматически сканирует подключенные к ПК системы ввода/вывода

System Manager: Добавление модулей

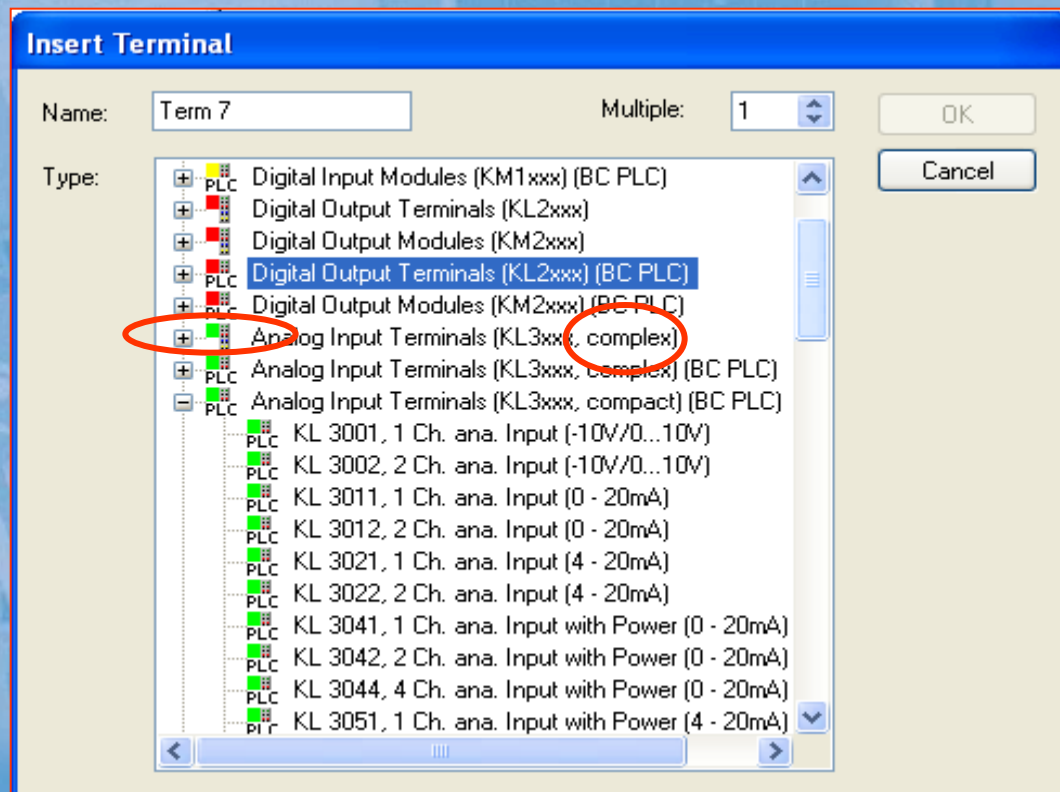
1. Если программа PLC контроллера работает с модулем ввода/вывода, его тип должен быть со значком PLC.



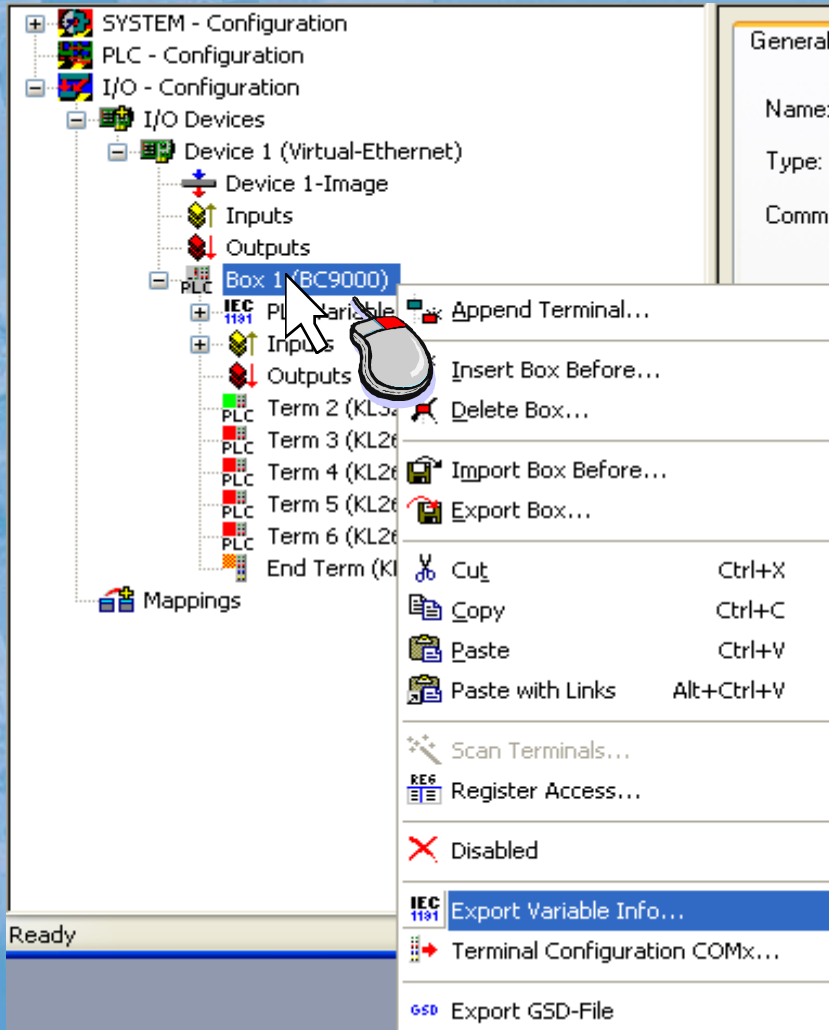
2. Тип модуля **Complex** описывает каждый канал аналогового модуля тремя входными и тремя выходными байтами данных. Это касается как входного, так и выходного канала. Во входной области это два байта входных данных и байт регистра состояния. В выходной области два байта выходных данных и байт регистра команд. Такая модель позволяет читать/записывать внутренние регистры канала.
3. Тип модуля **Compact** занимает только два байта данных в которых находится измеренное значение или значение, соответствующее выходному сигналу.

System Manager: Добавление модулей

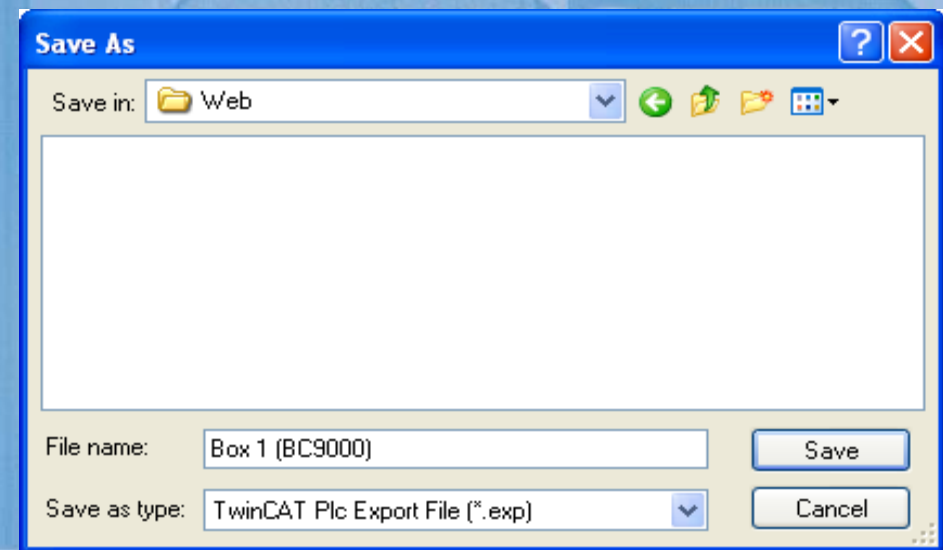
1. Если программа верхнего уровня напрямую работает с модулем ввода-вывода, его тип должен быть без значка PLC.
2. Тип модуля для работы с верхним уровнем только Complex.



System Manager: Экспорт переменных в PLC программу



Чтобы вручную не считать адреса, по которым находятся каналы ввода-вывода, воспользуемся Экспортом переменных



System Manager: Экспорт переменных в PLC программу

```
(* @GLOBAL_VARIABLE_LIST := TwinCAT_Import *)
(* @PATH := '' *)
VAR_GLOBAL (* DO NOT CHANGE THIS SHEET MANUALLY! *)
  Term_2_KL3204_1_Data      AT %IB0:    INT;
  Term_2_KL3204_2_Data      AT %IB2:    INT;
  Term_2_KL3204_3_Data      AT %IB4:    INT;
  Term_2_KL3204_4_Data      AT %IB6:    INT;
  Term_3_KL2622_1_Output    AT %QXD.0:  BOOL;
  Term_3_KL2622_2_Output    AT %QXD.1:  BOOL;
  Term_4_KL2622_1_Output    AT %QXD.2:  BOOL;
  Term_4_KL2622_2_Output    AT %QXD.3:  BOOL;
  Term_5_KL2622_1_Output    AT %QXD.4:  BOOL;
  Term_5_KL2622_2_Output    AT %QXD.5:  BOOL;
  Term_6_KL2622_1_Output    AT %QXD.6:  BOOL;
  Term_6_KL2622_2_Output    AT %QXD.7:  BOOL;
END_VAR

(* @OBJECT_END := TwinCAT_Import *)
```

For Help, press F1

Два способа редактирования имен переменных, соответствующих каналам ввода/вывода

1. Открыть и отредактировать любым текстовым редактором файл экспорта. Скопировать через буфер обмена все или часть переменных.
2. Полностью импортировать переменные в проект

System Manager: Экспорт переменных в PLC программу

1. Вызываем программу PLC Control.
2. Вызываем меню Project -> Import
3. В закладке Resources -> Global Variables -> TwinCAT_Import будут находиться наши переменные:

